

## “保養”功能

可在下記情況下使用

- 炊煮了什錦飯或米飯保溫後有臭味。
- 難以清除內蓋或蒸籠（位於保溫蓋上）上的殘渣。

保養時間約45分鐘。

**1** 內鍋加水，最多加到一半為止，然後關閉外鍋蓋。  
（不要放洗潔精。）



**2** 按[保養]鍵。

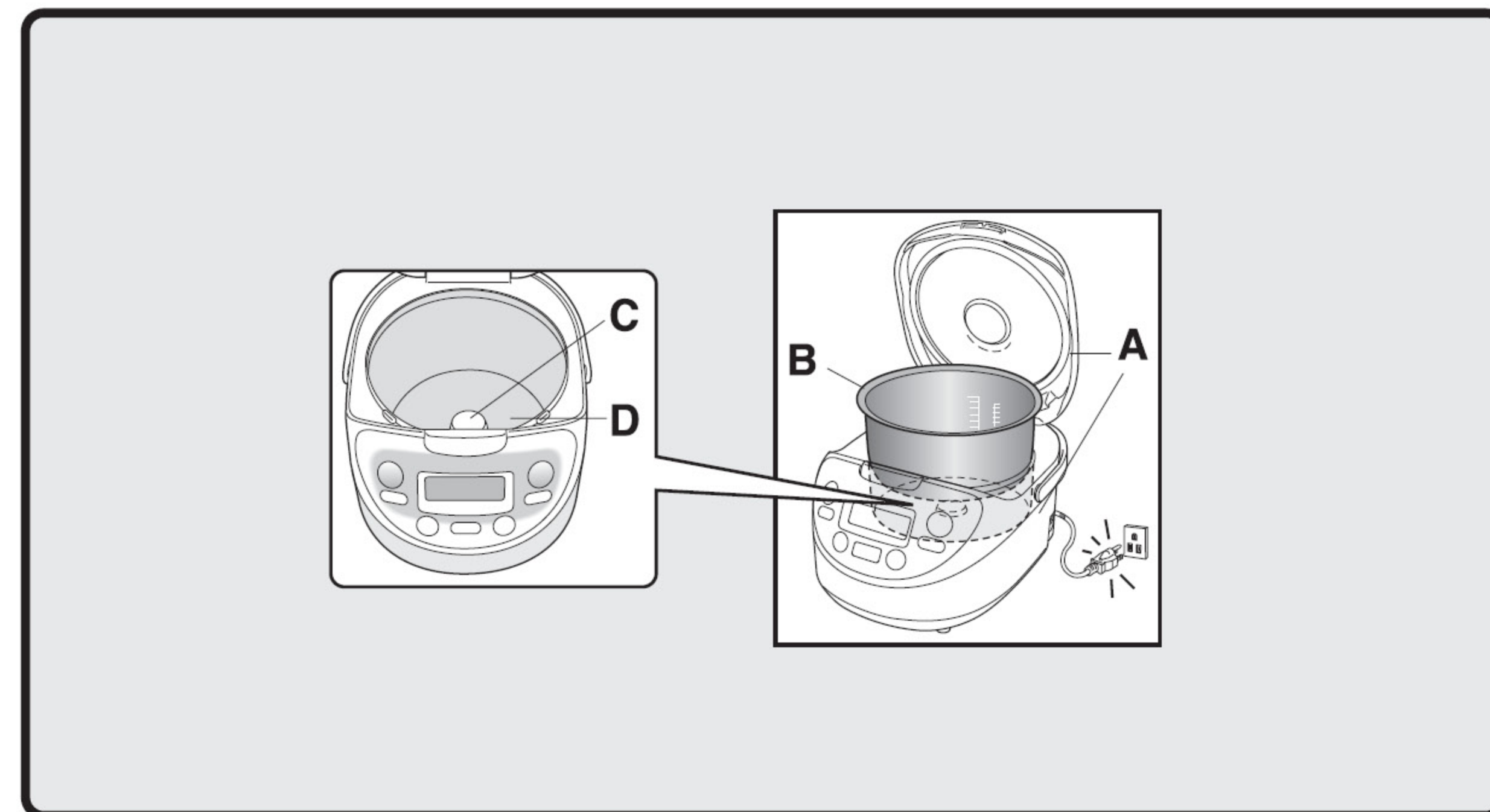
**3** 按[炊飯]鍵。  
當“保養”功能開始時，[炊飯]燈點亮。  
當“保養”功能結束時，會發出嗶-嗶-的信號聲。

**4** 按[保溫/關]鍵。  
（[[保溫/關]燈熄滅。）

經過充分冷卻後，將熱水倒掉。

### 注意

- 用“保養”功能可能清除不掉有些殘渣或臭味。
- 在剛煮好飯後，不能立即執行“保養”功能。  
→ 嗶-嗶-信號聲將鳴響4次，等到完全冷卻約需30分鐘。
- 在操作中不要取出內鍋。



## 清潔和保養

要清除電子鍋本體上的殘渣和異物時，請遵照下列步驟進行。

- 剛使用後其溫度相當高。因此，請務必拔下電源線，經過充分的冷卻後再進行清潔。
- 請不要使用苯、信那水、去污粉、金屬或尼龍刷等。

### A 本體和外鍋蓋

用擰乾後的抹布擦拭。

#### 注意

- 請勿用洗潔精。
- 請勿用水洗。

### B 內鍋

用含有中性洗潔精的稀釋溶液和海綿來清洗。然後再用抹布擦乾淨。

#### 備註 (☞ 參照第2頁)

#### 內鍋上的塗裝（內側）

- 當內鍋上的塗裝（對人體無害）發生剝落或內鍋產生變形的情況時，請與經銷店商談。
- 如果內鍋出現剝落現象，則請停止使用並更換內鍋。

#### 內鍋上的塗層（外側）

- 在使用中塗層將會逐漸剝落。
- 這對電子鍋的使用不會產生影響。



### C 感應器 D 加熱板

如果有異物粘附在表面上，則可以用尼龍刷沾上洗潔精將它刷洗掉。然後再用擰乾後的抹布擦乾淨。

#### 備註

在附有異物的情況下使用電子鍋可能會導致煮不好米飯。